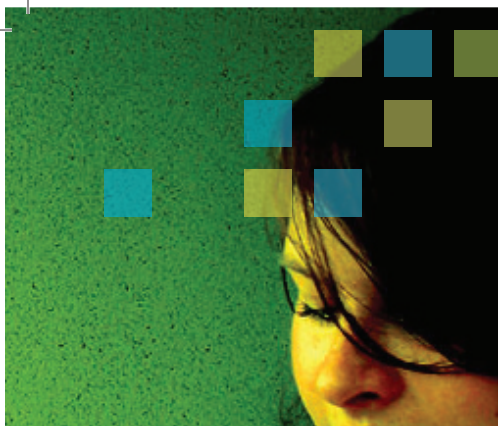




CORPORATE DESIGN





OBSAH

- ÚVOD**
- 1.1 PREDSTAVENIE SPOLOČNOSTI**
O NÁS/VZDELÁVACIE SLUŽBY/OBLASTI PÔSOBNENIA
- 1.2 PREDSTAVENIE SPOLOČNOSTI**
FILOZOFIA
- 1.3 PREDSTAVENIE SPOLOČNOSTI**
CIELE SPOLOČNOSTI/CIEĽ FIREMNEJ IDENTITY
MOTTO
- 2.1 LOGO MANUÁL**
NÁZOV SPOLOČNOSTI
- 2.2 LOGO MANUÁL**
PARAMETRE ZNAČKY
- 2.3 LOGO MANUÁL**
ZÁKLADNÉ FAREBNÉ PREVEDENIE ZNAČKY
- 2.4 LOGO MANUÁL**
FORMA - TYPICKÁ ORIENTÁCIA/POVINNÉ ODSŤUPY
- 2.5 LOGO MANUÁL**
TYPOGRAFIA - ZÁKLADNÁ PÍSMOVÁ RADA
- 2.6 LOGO MANUÁL**
TYPOGRAFIA - DOPLŇKOVÁ PÍSMOVÁ RADA
- 2.7 LOGO MANUÁL**
VZŤAH LOGOTYPU A POZADIA
- 2.8 LOGO MANUÁL**
VZŤAH LOGOTYPU A POZADIA
- 2.9 LOGO MANUÁL**
VZŤAH LOGOTYPU A POZADIA
- 2.10 LOGO MANUÁL**
VZŤAH LOGOTYPU A POZADIA
- 2.11 LOGO MANUÁL**
VZŤAH LOGOTYPU A POZADIA
- 2.12 LOGO MANUÁL**
POUŽITIE LOGA NA POZADÍ FOTOGRAFIE
- 2.13 LOGO MANUÁL**
POŽIADAVKY NA MINIMÁLNE VEĽKOSTI/OBMEDZENIA
- 2.14 LOGO MANUÁL**
ŠTRUKTÚRA ZO SYMBOLU LOGA
- 2.15 LOGO MANUÁL**
PLASTICKÉ POUŽITIE LOGA
- 3.1 BRAND DESIGN MANUÁL**
- 3.2 BRAND DESIGN MANUÁL**
APLIKÁCIE - VIZITKY
- 3.3 BRAND DESIGN MANUÁL**
APLIKÁCIE - HLAVIČKOVÝ PAPIER
- 3.4 BRAND DESIGN MANUÁL**
APLIKÁCIE - ĎAKOVNÁ KARTA
- 3.5 BRAND DESIGN MANUÁL**
APLIKÁCIE - OBJEDNÁVKA
- 3.6 BRAND DESIGN MANUÁL**
APLIKÁCIE - DOPISNÉ OBÁLKY
- 3.7 BRAND DESIGN MANUÁL**
APLIKÁCIE - CD LABEL
- 3.8 BRAND DESIGN MANUÁL**
APLIKÁCIE - FOLDER
- 3.9 BRAND DESIGN MANUÁL**
APLIKÁCIE - BILLBOARD
- 3.10 BRAND DESIGN MANUÁL**
APLIKÁCIE - INZERČIA A4
- 3.11 BRAND DESIGN MANUÁL**
APLIKÁCIE - INZERČIA PODVAL/INZERČIA STĚPCOVÁ
- 3.12 BRAND DESIGN MANUÁL**
APLIKÁCIE - OZNAČENIE BUDOVY
- 3.13 BRAND DESIGN MANUÁL**
APLIKÁCIE - LIGHTBOX
- 3.14 BRAND DESIGN MANUÁL**
APLIKÁCIE - PEČIATKY
- 3.15 BRAND DESIGN MANUÁL**
APLIKÁCIE - POTLAČ NA FIREMNÉ VOZIDLÁ
- 3.16 BRAND DESIGN MANUÁL**
REKLAMNÉ PREDMETY - BLOKY
- 3.17 BRAND DESIGN MANUÁL**
REKLAMNÉ PREDMETY - POTLAČ NA TRIČKA
- 3.18 BRAND DESIGN MANUÁL**
REKLAMNÉ PREDMETY - DAŽDNÍK
- 3.19 BRAND DESIGN MANUÁL**
REKLAMNÉ PREDMETY - PERÁ A TAŠKY
- 3.20 BRAND DESIGN MANUÁL**
REKLAMNÉ PREDMETY
- 3.21 BRAND DESIGN MANUÁL**
REKLAMNÉ PREDMETY - INFORMAČNÁ KARTA NA ŠNÚRKE
- 3.22 BRAND DESIGN MANUÁL**
PREZENTÁCIA POWER POINT
- 3.23 BRAND DESIGN MANUÁL**
WEBOVÁ PREZENTÁCIA





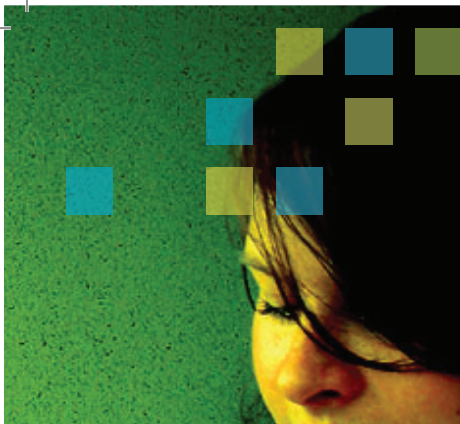
ÚVOD

Corporate Design je najúčinnnejším spôsobom komunikácie Corporate Identity. Názornou, jednoduchou a zrozumiteľnou formou vo svojom vizuálnom štýle prezentuje hodnoty a hodnotovú orientáciu, ku ktorej sa organizácia hlási. Táto identita (všetky grafické aplikácie vo firemnej komunikácii ako napr. vizitky, hlavičkové papiere, www stránky, ale aj firemná architektúra) musí byť tvorená a vnímaná konzistentne a nadčasovo.

Dizajn manuál slúži ako návod k tvorbe predlôh. Manuál neslúži ako predloha k reprodukcii. Na denno-denné používanie a dodržiavanie kodifikovaných grafických riešení, aby ich svojvoľnou modifikáciou nedošlo k neželaným významovým posunom, slúžia predlohy. Dôležité je tiež dodržanie kontextu aplikácie.

V prípade produkcie reklamného materiálu v záujme inštitútu 313 je nevyhnutné, aby všetky použité zložky boli realizované v zhode so šablónou, štandardizovanou šablónou Logo manuálu – Identity projektu a jeho posolstva. Okrem kohéznej formy správ, je značka projektu podporená správnym a dôsledným používaním systému manuálu. Nasledujúce štandardy písma, formy a farieb posilňujú celkovú čitateľnosť a jedinečnosť identity projektu.





PREDSTAVENIE SPOLOČNOSTI

O NÁS

Naša spoločnosť vznikla v roku 2009 spojením viac ako 5 ročných skúseností, know how a odborného tímu ľudí pôsobiacich v komerčnom, verejnom i neziskovom sektore v oblasti vzdelávania, projektového manažmentu a poradenstva v oblasti riadenia a rozvoja ľudských zdrojov.

VZDELÁVACIE SLUŽBY

Spoločnosť 313, s.r.o. poskytuje vzdelávacie služby pre klientov z oblasti komerčného sektora, verejnej správy a neziskových organizácií. Pre klientov pripravujeme vzdelávacie projekty šité na mieru, (soft skills, hard skills, odborné konferencie, workshopy, tréningy a semináre). Zároveň ponúkame možnosť využiť spolufinancovanie vzdelávania prostredníctvom európskych štrukturálnych fondov.

OBLASTI PÔSOBNIA

- teambuildingové tréningy
- manažérske zručnosti
- leadership zručnosti
- time, stress management
- rozvoj tímov
- rozvoj osobnosti
- outdoorové vzdelávanie
- soft skills
- podniková kultúra
- procesy vo firme
- strategické riadenie
- assessment a development centrá
- osobnostný profil a psychodiagnostika (psychotesty)





PREDSTAVENIE SPOLOČNOSTI

FILOZOFIA

Filozofia spoločnosti 313 je postavená na hodnotách, ktoré zdieľa vo vnútri spoločnosti a riadi sa nimi i navonok:

SPOLUPRÁČA

Kvalita, profesionálnosť a rôznorodosť ľudí v našom tíme je našou konkurenčnou výhodou.

PARTNERSTVO

Dlhodobo spolupracujeme len s overenými a profesionálnymi partnermi, v synergii ktorých vieme ponúknuť klientovi komplexný balík služieb v oblasti riadenia a rozvoja ľudských zdrojov.

DÔVERA

Vzájomná dôvera obchodných partnerov, ľudí v tíme 313 a klientov a dodržiavanie morálnych a etických princípov v podnikaní a vo vzájomnej spolupráci sú hlavným pilierom hodnôt, ktoré naša firma zdieľa.

VÝZVA

Pri riešení požiadaviek zo strany klienta nepoznáme slovičko „problém“, len „výzvu“, ktorú máme odvahu zobrať do rúk, prevziať zodpovednosť a znášať riziko s klientom, nachádzať preňho rozumné a účinné riešenia k jeho spokojnosti.





PREDSTAVENIE SPOLOČNOSTI

CIELE SPOLOČNOSTI

V rámci Slovenska: Stať sa lídrom na trhu zážitkového vzdelávania
V rámci Európy a USA: rozvíjať komunikáciu s partnerskými organizáciami, podieľať sa na zahraničných programoch a na Slovensko prinášať zahraničné know-how.

CIEL FIREMNEJ IDENTITY

Vytvoríť obchodnú známku ktorá bude symbolom nového prístupu k vzdelávaniu.

MOTTO SPOLOČNOSTI

“Keď počujem tak zabudnem, keď vidím tak si pamätám, keď zažijem tak pochopím”

Confucius





LOGO MANUÁL

NÁZOV SPOLOČNOSTI

Logo je určujúcim prvkom Corporate Identity (firemnej alebo podnikovej identity). Corporate Identity by mala komplexne obsahovať všetko, čo je dôležité pre vytvorenie individuálneho a charakteristického obrazu spoločnosti na verejnosti.

Názov 313 si firma zvolila kôli, zapamätateľnosti, jednoduchosti, matematickosti a číselnej hre ktorá je bežná v zážitkovom vzdelávaní a zároveň odvodením od čísel 3=E (Education) a 1=I (institute).

I = idea, ideal, identity, identification, image, improvement (avability), immediately, impact, implement, important...

E = each, eagle, eager, ear, earn, early, earth, easy, edge, edit, education, effect (ive), efficient (cy), effort, elaboration, element...

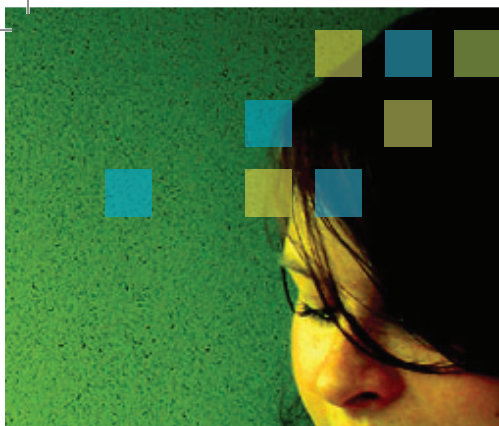
Značka by mala predstavovať (evokovať) štylizované číslice 3-1-3 pripomínajúce symbol knihy = vzdelávanie. V ďalšom prípade zloženie číslic 3-1-3 ako hru, postupnosť, súťaž a podobne.



Kontinuita značky je zaručená zachovaním symboliky a farebnosti značky.

forma a orientácia/povinné odstupy/farebnosť/typografia
minimálne veľkosti/obmedzenia/vzťah logotypu a pozadia

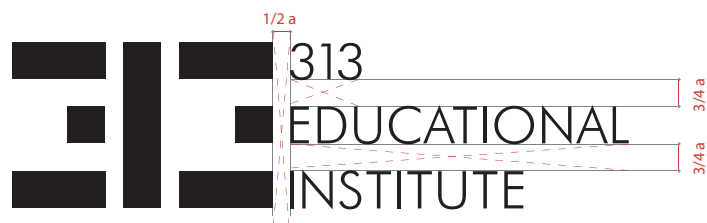
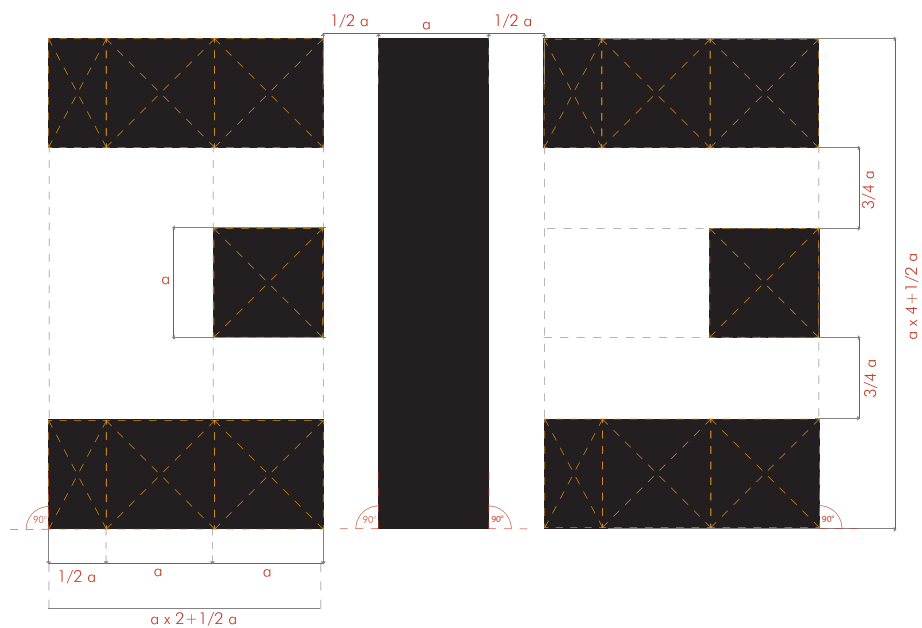
33



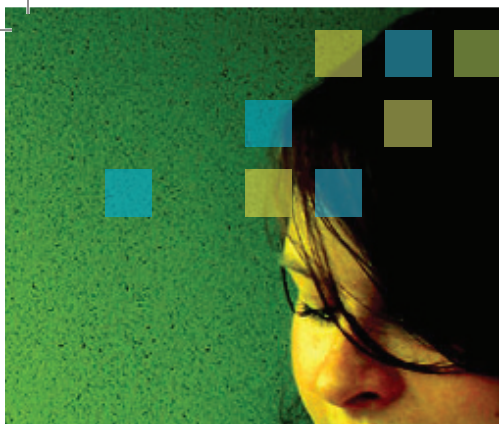
LOGO MANUÁL

PARAMETRE ZNAČKY

Tieto určené parametre značky je nutné dodržiavať pre udržanie jednotného vizuálneho štýlu.







LOGO MANUÁL

ZÁKLADNÉ FAREBNÉ PREVEDENIE ZNAČKY

Kodifikácia farieb podľa vzorkovníka priamych farieb PANTONE®, tlačových farieb CMYK a zdrojových farieb pre použitie v elektronických médiách RGB.

Používané skratky:

C - coated paper (lesklý papier); CMYK - tlač

farieb Cyan, Magenta, Yellow, black (azúrová, purpurová, žltá, čierna);

RGB - rozloženie svetelného lúča na Red, Green, Blue (červená, zelená, modrá) u multimediálnych a audiovizuálnych aplikáciách.



PANTONE® COLORS

313 C
376 C 382 C

CMYK

C: 83 %
M: 7 %
Y: 8 %
K: 13 %

C: 50 % C: 27 %
M: 0 % M: 0 %
Y: 100 % Y: 100 %
K: 0 % K: 0 %

HTML

009ac2
8dc63f # c6d92d

RGB

R: 0 %
G: 154 %
B: 194 %

R: 141 % R: 198 %
G: 198 % G: 217 %
B: 63 % B: 45 %

Ak okolnosti nedovoľujú použiť náležitú reprodukciu danej farebnosti, je možné použiť čiernobielu verziu.



PANTONE® COLORS

7545 C
7544 C 7543 C

CMYK

C: 0 %
M: 0 %
Y: 0 %
K: 60 %

C: 0 % C: 0 %
M: 0 % M: 0 %
Y: 0 % Y: 0 %
K: 45 % K: 30 %

HTML

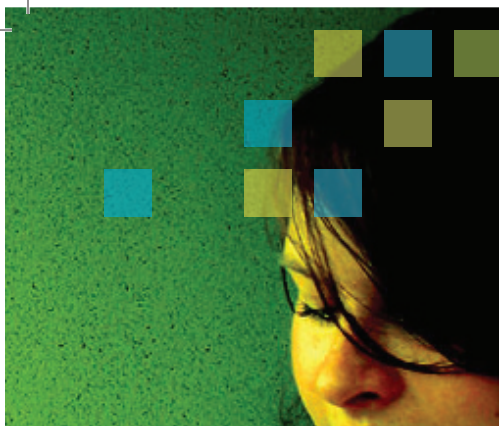
808285
9d9fa2 # bcbec0

RGB

R: 128 %
G: 130 %
B: 133 %

R: 157 % R: 188 %
G: 159 % G: 190 %
B: 162 % B: 192 %

33



LOGO MANUÁL

FORMA

TYPICKÁ ORIENTÁCIA

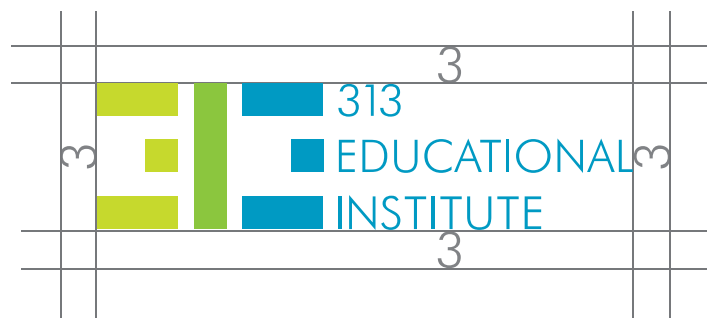
Logo má iba jedno horizontálne riešenie. Brand sa skladá z bloku typografie a symbolu.

POVINNÉ ODSŤUPY

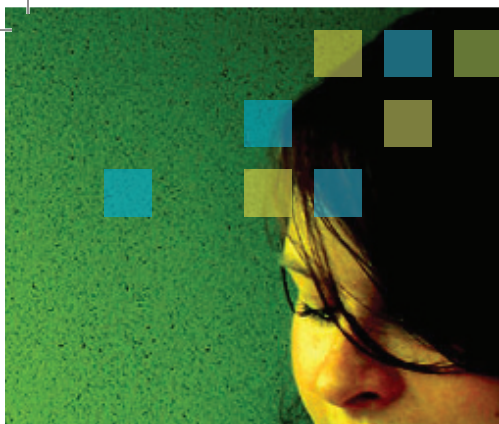
Logo vyžaduje dostatočný priestor vo svojom okolí. Žiadny text, alebo grafika by nemala zasahovať do priestoru vyznačeného výškou písmena "3" (jeho veľkosť je odvodená od veľkosti fondu použitého v logu).



Logotyp nemá vertikálnu verziu zobrazenia.







LOGO MANUÁL

TYPOGRAFIA

ZÁKLADNÁ PÍSMOVÁ RADA

Písmom Futura Lt AT, Regular je vysádzaná celá textová časť logotypu. Bolo zvolené pre jeho jednoduchosť, čistotu rezu a geometričnosť.

Toto písmo je preferované pre grafické použitie v aplikáciách komunikácie firmy ako vizitky, merkantilné tlačoviny, informačné brožúry, informačný systém, kalendáre a pod.

Obmedzenie typografie použitej v rámci materiálov pre 313 použitím špecifikovaného fonu vytvára silnú a súdržnú značku. Vzájomnú hierarchiu textu a vzťah grafického loga je dôležité dodržiavať.

Vyobrazenie dolu definuje použitie fontov:

Futura Lt AT/regular, Futura Lt AT/italic, Futura Hv AT/regular, Futura Hv AT/italic, Futura XBlk AT/regular, Futura XBlk AT /italic.

V žiadnom prípade sa nepokúšajte o pretvorenie loga použitím fonu, pretože rozstup písma a jeho zarovnanie je dodatočne alternované.

ABCDEFGHIJKLMNOPQRSTUVWXYZ

abcdefghijklmnopqrstuvwxyz

0123456789

Futura Lt AT, Regular

ABCDEFGHIJKLMNOPQRSTUVWXYZ

abcdefghijklmnopqrstuvwxyz

0123456789

Futura Lt AT, Italic

ABCDEFGHIJKLMNOPQRSTUVWXYZ

abcdefghijklmnopqrstuvwxyz

0123456789

Futura Hv AT, Regular

ABCDEFGHIJKLMNOPQRSTUVWXYZ

abcdefghijklmnopqrstuvwxyz

0123456789

Futura Hv AT, Italic

ABCDEFGHIJKLMNOPQRSTUVWXYZ

abcdefghijklmnopqrstuvwxyz

0123456789

Futura XBlk AT, Regular

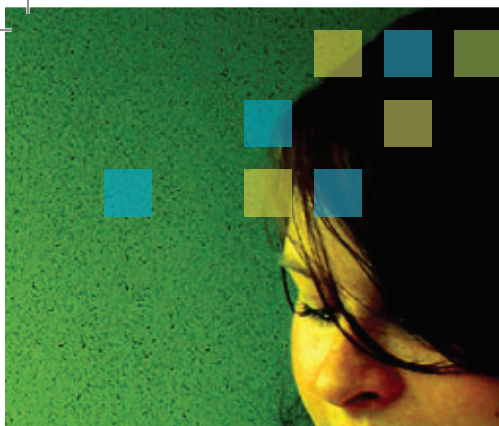
ABCDEFGHIJKLMNOPQRSTUVWXYZ

abcdefghijklmnopqrstuvwxyz

0123456789

Futura XBlk AT, Italic

33



LOGO MANUÁL

TYPOGRAFIA

DOPLNKOVÁ PÍSMOVÁ RADA

Serifové písmo Georgia /autor Mathew Carter, 1993/ je vybrané ako doplnková alternatíva k hlavnému písmu. Toto systémové písmo platformy PC je určené pre použitie v e-mail korešpondencii, resp. pre použitie v prípadoch, kedy by použitie základného písma mohlo viesť ku preformátovaniu textu na strane klienta.

Vyobrazenie dolu definuje použitie rady fontov:
Georgia/Regular, Georgia/Italic, Georgia/Bold a Georgia/Bold Italic.

ABCDEFGHIJKLMNOPQRSTUVWXYZ
abcdefghijklmnopqrstuvwxyz

0123456789

Georgia, Regular

ABCDEFGHIJKLMNOPQRSTUVWXYZ
abcdefghijklmnopqrstuvwxyz

0123456789

Georgia, Italic

ABCDEFGHIJKLMNOPQRSTUVWXYZ
abcdefghijklmnopqrstuvwxyz

0123456789

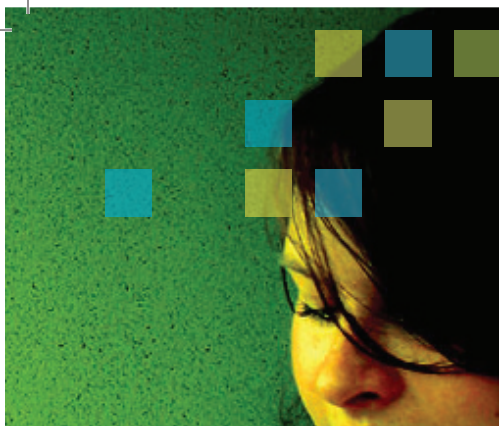
Georgia, Bold

ABCDEFGHIJKLMNOPQRSTUVWXYZ
abcdefghijklmnopqrstuvwxyz

0123456789

Georgia, Bold Italic





LOGO MANUÁL

VZŤAH LOGOTYPU
A POZADIA

*KOMBINÁCIA
S PODKLADOVOU
PLOCHOU V ŠEDÝCH
ODTIEŇOCH*

Základným kritériom pre
voľbu značky je dobrá
čitateľnosť a kontrast voči
podkladu.
Doporučuje sa kombinácia
s podkladovou plochou
podľa uvedených príkladov.



C: 0 M: 0 Y: 0 K: 0



C: 0 M: 0 Y: 0 K: 5



C: 0 M: 0 Y: 0 K: 15



C: 0 M: 0 Y: 0 K: 25



C: 0 M: 0 Y: 0 K: 50



C: 0 M: 0 Y: 0 K: 75



C: 0 M: 0 Y: 0 K: 100



C: 0 M: 0 Y: 0 K: 5



C: 0 M: 0 Y: 0 K: 15



C: 0 M: 0 Y: 0 K: 25



C: 0 M: 0 Y: 0 K: 50



C: 0 M: 0 Y: 0 K: 75



C: 0 M: 0 Y: 0 K: 100



C: 0 M: 0 Y: 0 K: 0



C: 0 M: 0 Y: 0 K: 5



C: 0 M: 0 Y: 0 K: 15



C: 0 M: 0 Y: 0 K: 25

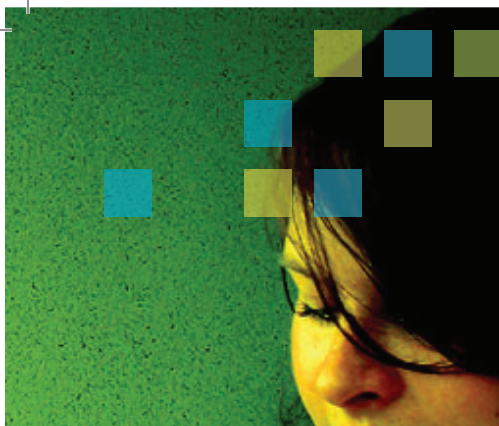


C: 0 M: 0 Y: 0 K: 50



C: 0 M: 0 Y: 0 K: 75

33



LOGO MANUÁL

VZŤAH LOGOTYPU
A POZADIA

*KOMBINÁCIA
S FAREBNOU
PODKLADOVOU
PLOCHOU*

Rôzne sýtosti podkladovej plochy vyžadujú správnu voľbu značky. Základným kritériom pre voľbu značky je dobrá čitateľnosť a kontrast voči podkladu. Doporučuje sa kombinácia s podkladovou plochou podľa uvedených príkladov.



C: 100 M: 0 Y: 0 K: 0



C: 0 M: 100 Y: 100 K: 0



C: 0 M: 0 Y: 100 K: 0



C: 100 M: 0 Y: 0 K: 0



C: 0 M: 100 Y: 100 K: 0



C: 0 M: 0 Y: 100 K: 0



C: 75 M: 0 Y: 0 K: 0



C: 0 M: 75 Y: 75 K: 0



C: 0 M: 0 Y: 75 K: 0



C: 50 M: 0 Y: 0 K: 0



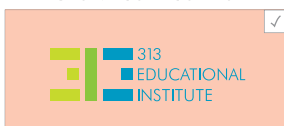
C: 0 M: 50 Y: 50 K: 0



C: 0 M: 0 Y: 50 K: 0



C: 25 M: 0 Y: 0 K: 0



C: 0 M: 25 Y: 25 K: 0



C: 0 M: 0 Y: 25 K: 0



C: 15 M: 0 Y: 0 K: 0

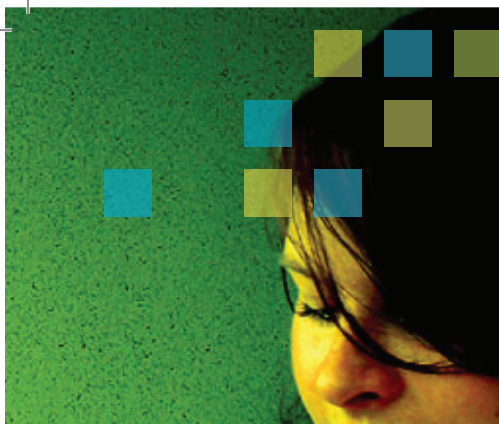


C: 0 M: 15 Y: 15 K: 0



C: 0 M: 0 Y: 15 K: 0





LOGO MANUÁL

VZŤAH LOGOTYPU
A POZADIA

*KOMBINÁCIA
S FAREBNOU
PODKLADOVOU
PLOCHOU*

Rôzne sýtosti podkladovej plochy vyžadujú správnu voľbu značky. Základným kritériom pre voľbu značky je dobrá čitateľnosť a kontrast voči podkladu. Doporučuje sa kombinácia s podkladovou plochou podľa uvedených príkladov.



C: 100 M: 0 Y: 0 K: 0



C: 0 M: 100 Y: 100 K: 0



C: 0 M: 0 Y: 100 K: 0



C: 100 M: 0 Y: 0 K: 0



C: 0 M: 100 Y: 100 K: 0



C: 0 M: 0 Y: 100 K: 0



C: 75 M: 0 Y: 0 K: 0



C: 0 M: 75 Y: 75 K: 0



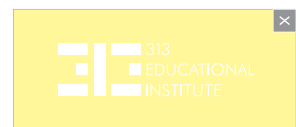
C: 0 M: 0 Y: 75 K: 0



C: 50 M: 0 Y: 0 K: 0



C: 0 M: 50 Y: 50 K: 0



C: 0 M: 0 Y: 50 K: 0



C: 25 M: 0 Y: 0 K: 0



C: 0 M: 25 Y: 25 K: 0



C: 0 M: 0 Y: 25 K: 0



C: 15 M: 0 Y: 0 K: 0

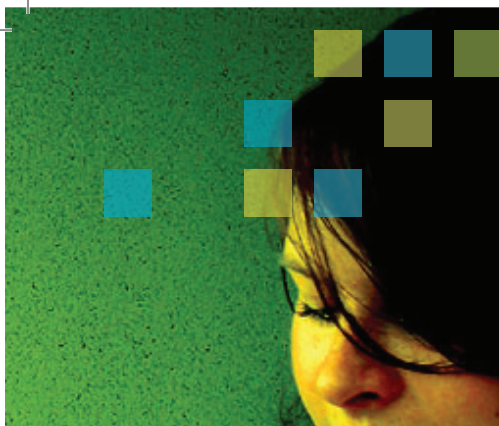


C: 0 M: 15 Y: 15 K: 0



C: 0 M: 0 Y: 15 K: 0

33



LOGO MANUÁL

VZŤAH LOGOTYPU
A POZADIA

*KOMBINÁCIA
S FAREBNOU
PODKLADOVOU
PLOCHOU*

Rôzne sýtosti podkladovej plochy vyžadujú správnu voľbu značky. Základným kritériom pre voľbu značky je dobrá čitateľnosť a kontrast voči podkladu. Doporučuje sa kombinácia s podkladovou plochou podľa uvedených príkladov.



C: 73 M: 7 Y: 8 K: 13



C: 50 M: 0 Y: 100 K: 0



C: 27 M: 0 Y: 100 K: 0



C: 73 M: 7 Y: 8 K: 13



C: 50 M: 0 Y: 100 K: 0



C: 27 M: 0 Y: 100 K: 0



C: 72 M: 4 Y: 4 K: 9



C: 30 M: 0 Y: 80 K: 0



C: 20 M: 0 Y: 80 K: 0



C: 48 M: 2 Y: 4 K: 6



C: 20 M: 0 Y: 60 K: 0



C: 15 M: 0 Y: 70 K: 0



C: 34 M: 2 Y: 3 K: 4



C: 15 M: 0 Y: 45 K: 0



C: 10 M: 0 Y: 50 K: 0



C: 16 M: 0 Y: 2 K: 1



C: 10 M: 0 Y: 30 K: 0



C: 5 M: 0 Y: 30 K: 0





LOGO MANUÁL

VZŤAH LOGOTYPU
A POZADIA

*KOMBINÁCIA
S FAREBNOU
PODKLADOVOU
PLOCHOU*

Rôzne sýtosti podkladovej plochy vyžadujú správnu voľbu značky. Základným kritériom pre voľbu značky je dobrá čitateľnosť a kontrast voči podkladu. Doporučuje sa kombinácia s podkladovou plochou podľa uvedených príkladov.



C: 73 M: 7 Y: 8 K: 13



C: 50 M: 0 Y: 100 K: 0



C: 27 M: 0 Y: 100 K: 0



C: 73 M: 7 Y: 8 K: 13



C: 50 M: 0 Y: 100 K: 0



C: 27 M: 0 Y: 100 K: 0



C: 72 M: 4 Y: 4 K: 9



C: 30 M: 0 Y: 80 K: 0



C: 20 M: 0 Y: 80 K: 0



C: 48 M: 2 Y: 4 K: 6



C: 20 M: 0 Y: 60 K: 0



C: 15 M: 0 Y: 70 K: 0



C: 34 M: 2 Y: 3 K: 4



C: 15 M: 0 Y: 45 K: 0



C: 10 M: 0 Y: 50 K: 0



C: 16 M: 0 Y: 2 K: 1



C: 10 M: 0 Y: 30 K: 0



C: 5 M: 0 Y: 30 K: 0

33



313
EDUCATIONAL
INSTITUTE

LOGO MANUÁL

POUŽITIE LOGA NA POZADÍ FOTOGRAFIE

V prípade použitia loga na fotografii a jeho nečitateľnosti, je nutné použiť farebný, alebo biely podklad v predpísaných farbách ktoré samotné logo obsahuje.







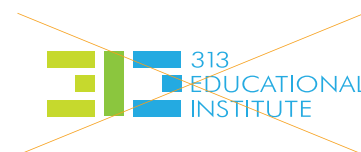
LOGO MANUÁL

POŽIADAVKY NA MINIMÁLNE VEĽKOSTI

Pre zaručenie adekvátnej čitateľnosti a zrozumiteľnosti nikdy nereprodukovať logo na veľkosť menšiu ako je zobrazená na príklade vpravo: t.j. 23 mm na šírku.

OBMEDZENIA

V žiadnom prípade nemeniť veľkostný pomer logotypu. Nedeformovať, neupravovať, alebo nemeniť textovú časť ani farebnosť.



33

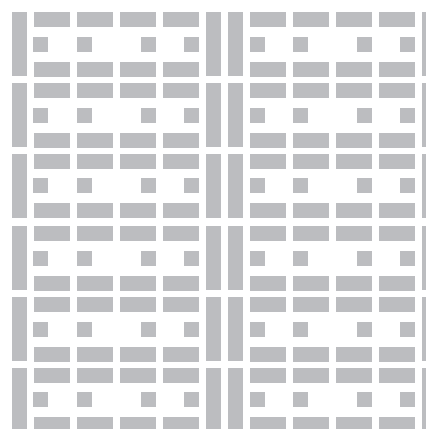
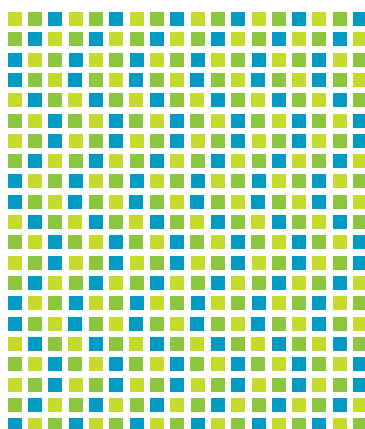
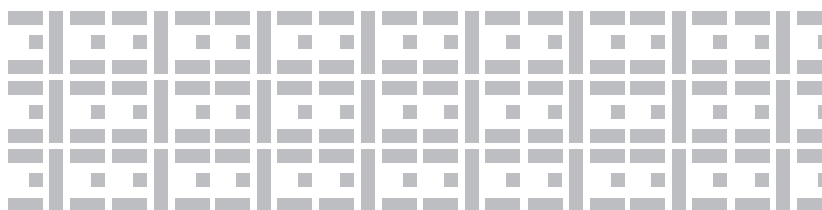
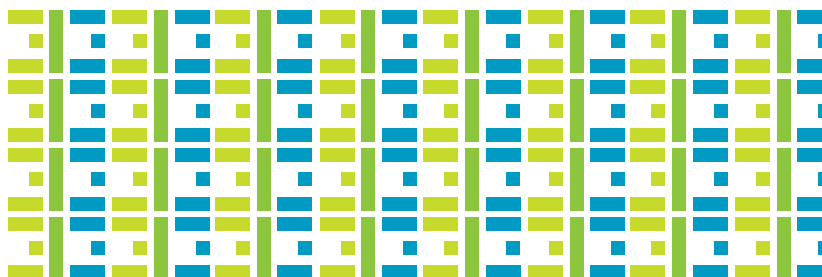


313
EDUCATIONAL
INSTITUTE

LOGO MANUÁL

ŠTRUKTÚRA
VYTVORENÁ ZO
SYMBOLU LOGA

Možné použitie v interiéri,
exteriéri na textil na
podlahách a stenách,
dlažbe, kovaní a pod.
Štruktúru je možné použiť
iba tak, ako je to v manuáli.
Iné použitie je možné iba
po porade s designérom.





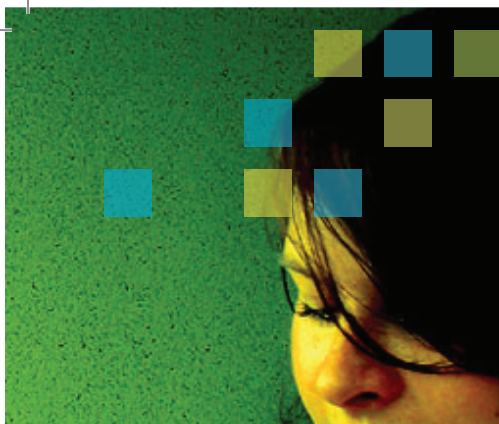


313
EDUCATIONAL
INSTITUTE

PLASTICKÉ
POUŽITIE LOGA



3E



BRAND DESIGN MANUÁL

Presne určuje použitie
logotypu vo firemnej
komunikácii.

Účelom tohoto manuálu je zdefinovať všetky grafické prvky a symboly, ktoré patria do štandardného vizuálneho systému značky 313 a stanoviť záväzné pravidlá na ich používanie. Logotypy sú základnými vizuálnymi signálmi značky, reprezentujú a symbolizujú podstatu značky. Preto je veľmi dôležité, aby boli vždy používané správne predlohy v správnych farbách, čo zaručuje jednotné pôsobenie značky pri každom použití. Rovnako dôležité je správne voliť z rôznych variant, ktoré majú špecifické určenie. Preto nasledujúce strany obsahujú aj pravidlá a odporúčania na správnu voľbu a použitie grafických prvkov.





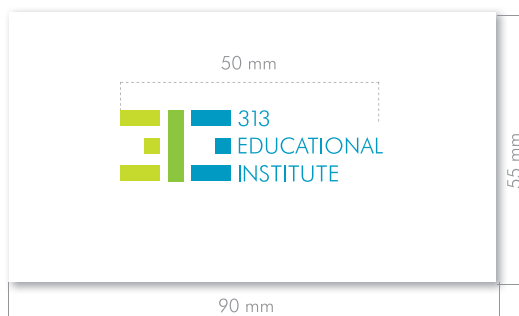
BRAND DESIGN MANUÁL

APLIKÁCIE

VIZITKY

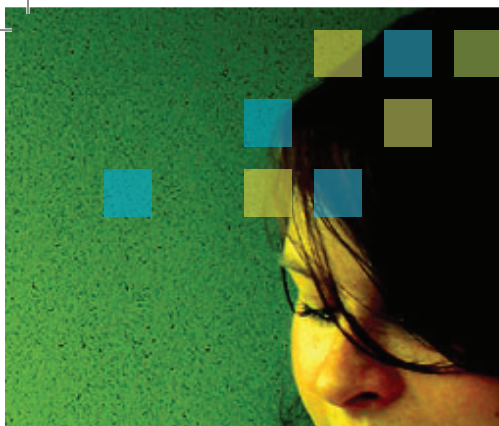
Vizitky tvoria dôležitú súčasť jednotného vizuálneho štýlu. Ich podoba vychádza z jednotnej grafickej úpravy, predpísanej týmto manuálom.

Tlač vizitiek na kriedovom, bielom, matnom, natieranom papieri.



3E



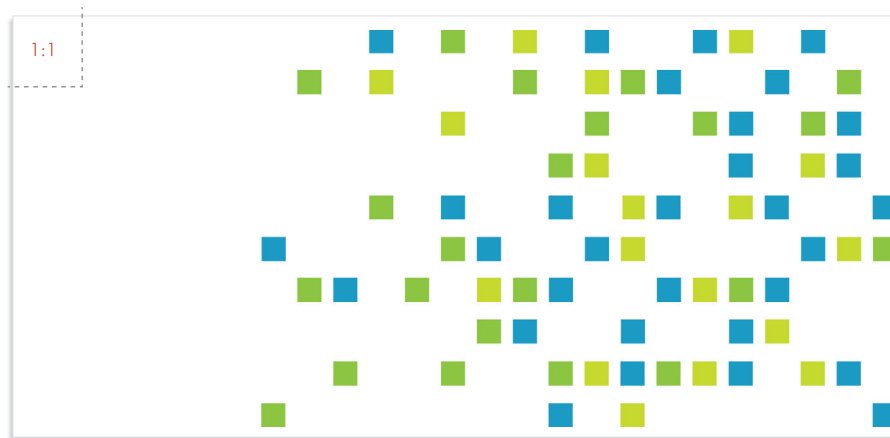
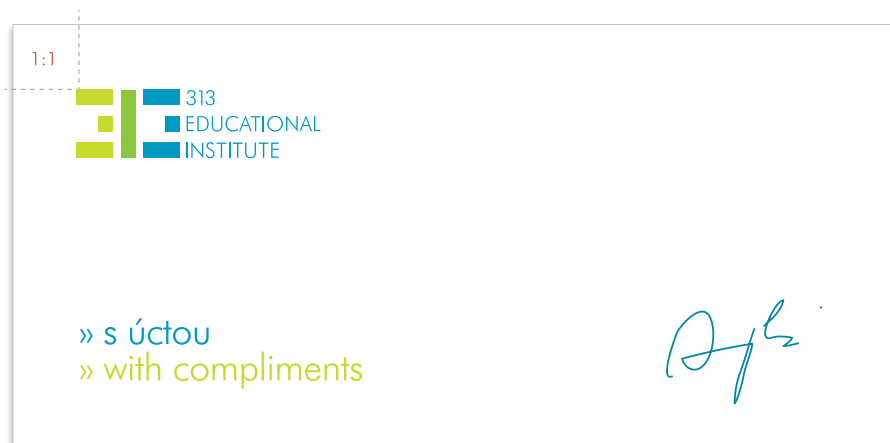


BRAND DESIGN MANUÁL

APLIKÁCIE

ĎAKOVNÁ KARTA

Ďakovná karta, komplimentka, slúži ako vyjadrenie poďakovania obchodným partnerom. Na kartu pripojí odosielateľ svoj vlastnoručný podpis, prípadne pozdrav, alebo krátky odkaz. Ďakovná karta obsahuje značku, text „With compliments“. Zhotovuje sa výhradne kvalitnou ofsetovou tlačou na papier o minimálnej plošnej hmotnosti 300 g/m².



3E





BRAND DESIGN MANUÁL

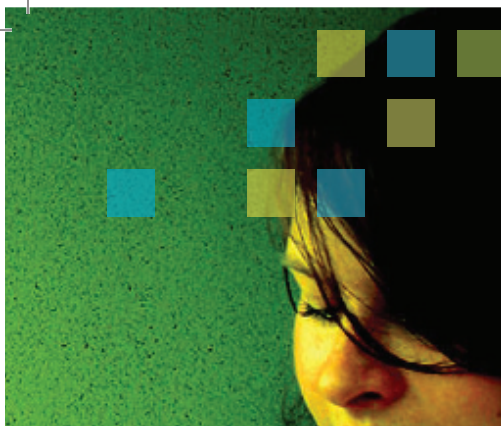
APLIKÁCIE

DOPISNÉ OBÁLKY

Obálky DL, C5 a C4 slúžia pre bežnú korešpondenciu spoločnosti. Obálku formátu DL je možné používať iba bez okienka. Obálka C4 slúži k zasielaniu dokumentov vo formáte A4. Na obálku DL bez okienka, C5 a C4 je vhodné umiestniť adresu príjemcu predtlačenej na samolepiacom štítku. Pre potlač sa používajú biele obálky DL a C5 s minimálnou plošnou hmotnosťou 120 g a obálky C4 s plošnou hmotnosťou 100 g.



3E



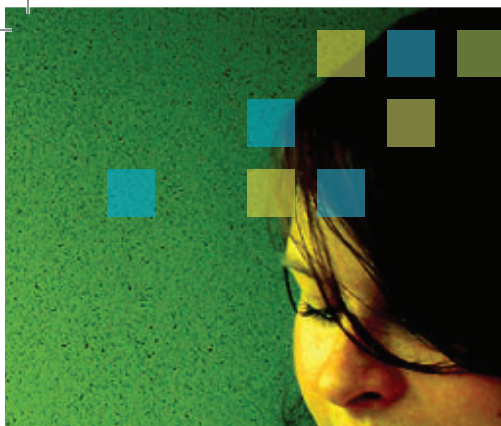
BRAND DESIGN
MANUÁL

APLIKÁCIE

CD LABEL







BRAND DESIGN MANUÁL

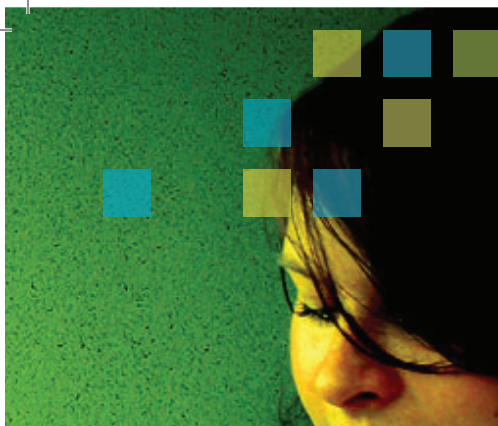
APLIKÁCIE

FOLDER

Prezentačný folder so záložkou slúži na vkladanie dokumentov formátu A4. Tlačí sa na preferovaný biely matný kriedový papier s plošnou hmotnosťou 300g kvalitnou ofsetovou tlačou. Potlač prezentačného foldra obsahuje logotyp spoločnosti vo farebnom prevedení. Na vodorovnej záložke je výsek na vkladanie vizitky. Tento náhľad je ilustračný.



3E

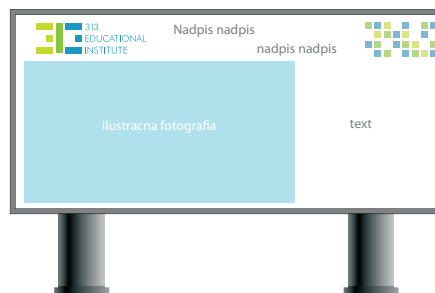
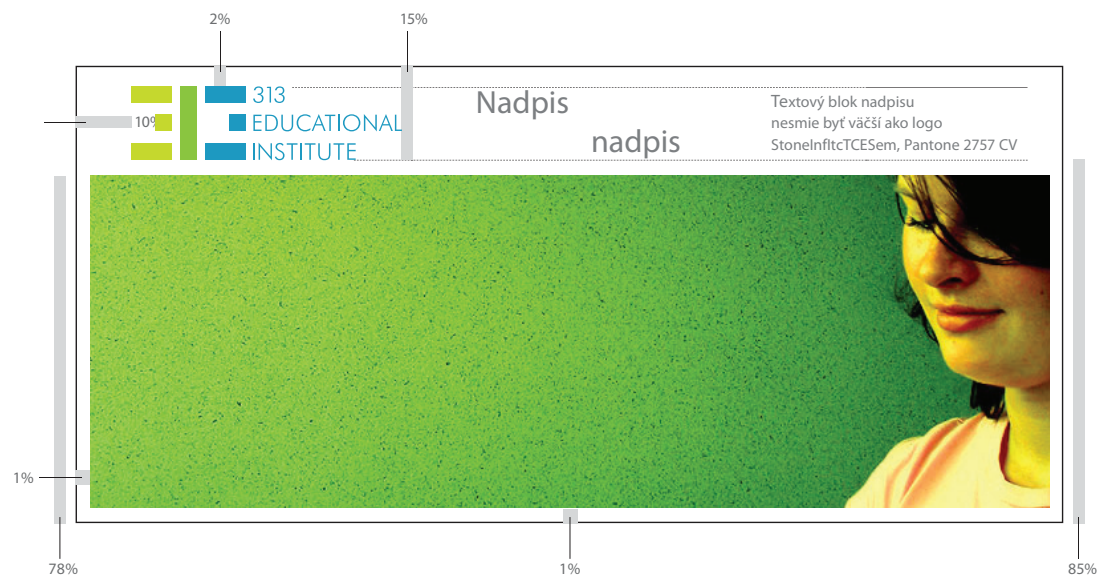


BRAND DESIGN MANUÁL

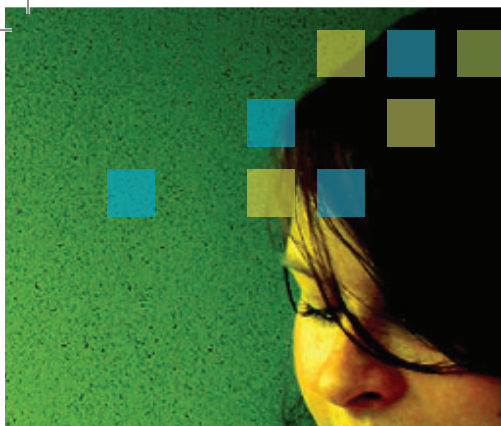
APLIKÁCIE

BILLBOARD

5100 mm x 2400 mm







BRAND DESIGN MANUÁL

APLIKÁCIE

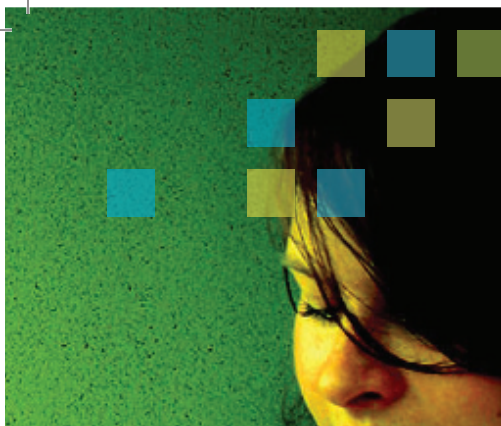
INZERCIA

A4 210 mm x 297 mm



3E





313
EDUCATIONAL
INSTITUTE



BRAND DESIGN
MANUÁL

APLIKÁCIE

OZNAČENIE
BUDOVI



3E



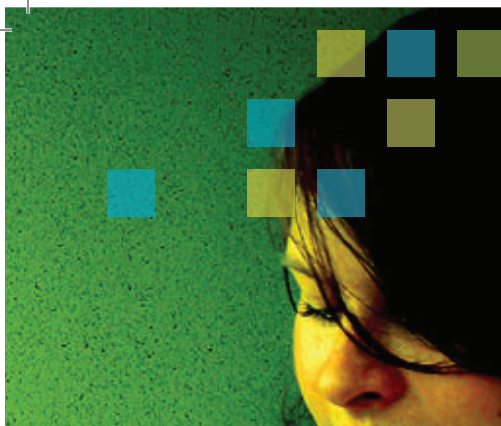
BRAND DESIGN
MANUÁL

APLIKÁCIE

LIGHTBOX







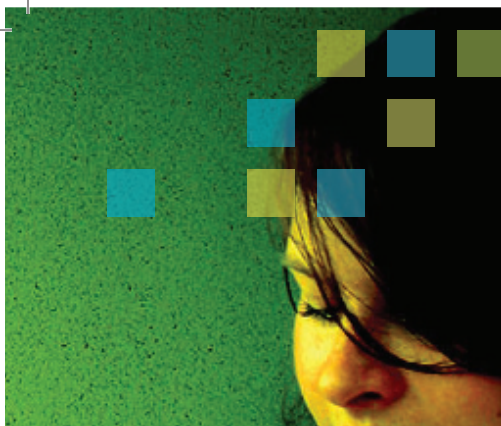
BRAND DESIGN MANUÁL

APLIKÁCIE

PEČIATKY



33



313
EDUCATIONAL
INSTITUTE

BRAND DESIGN MANUÁL

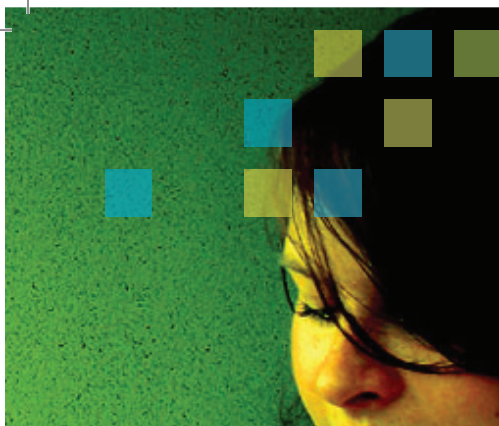
APLIKÁCIE

POTLAČ NA FIREMNÉ VOZIDLÁ

Pre výrobu rezanej grafiky sú používané kvalitné valcové fólie s vysokou životnosťou, ktoré ponúkajú dokonalú plochosť, čistý rez a jednoduchú údržbu. Osobný automobil je polepený na oboch dverách logotypom spoločnosti a odkazom na webovú stránku.







313
EDUCATIONAL
INSTITUTE

BRAND DESIGN MANUÁL

REKLAMNÉ
PREDMETY

BLOKY

Reklamné predmety slúžia
k podpore predaja a na
komunikáciu so zákazníkom.



3E



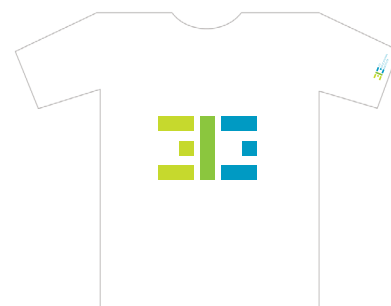
313
EDUCATIONAL
INSTITUTE

BRAND DESIGN MANUÁL

REKLAMNÉ
PREDMETY

POTLAČ NA TRIČKÁ

Reklamné predmety slúžia
k podpore predaja a na
komunikáciu so zákazníkom.







313
EDUCATIONAL
INSTITUTE

BRAND DESIGN MANUÁL

REKLAMNÉ
PREDMETY

DÁŽDNIK

Reklamné predmety slúžia
k podpore predaja a na
komunikáciu so zákazníkom.



3E



313
EDUCATIONAL
INSTITUTE

BRAND DESIGN MANUÁL

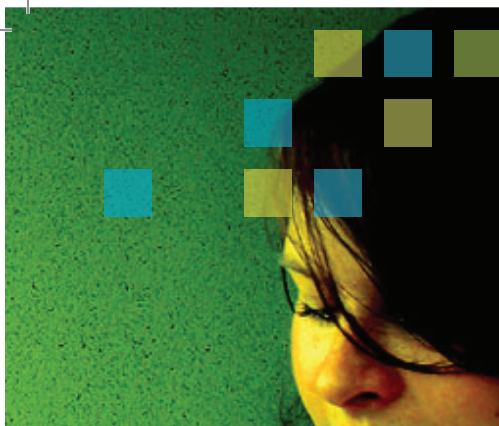
REKLAMNÉ
PREDMETY

PERÁ A TAŠKY

Reklamné predmety slúžia
k podpore predaja a na
komunikáciu so zákazníkom.







313
EDUCATIONAL
INSTITUTE

BRAND DESIGN MANUÁL

REKLAMNÉ PREDMETY

Reklamné predmety slúžia
k podpore predaja a na
komunikáciu so zákazníkom.



3E



313
EDUCATIONAL
INSTITUTE

BRAND DESIGN MANUÁL

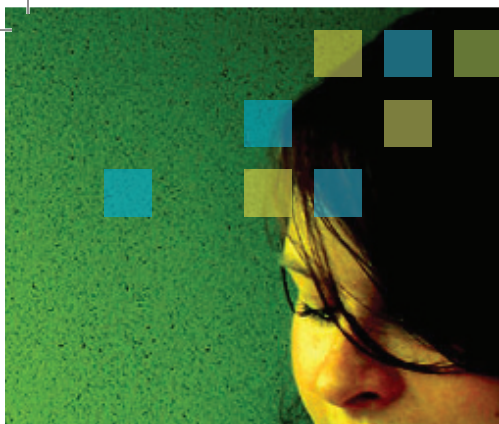
REKLAMNÉ
PREDMETY

INFORMAČNÁ KARTA
NA ŠNÚRKE

Reklamné predmety slúžia
k podpore predaja a na
komunikáciu so zákazníkom.



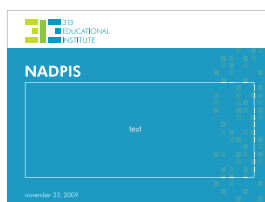
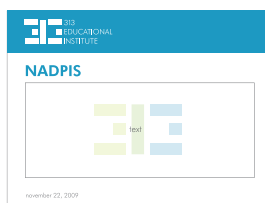




BRAND DESIGN MANUÁL

PREZENTÁCIA POWER POINT

Táto prezentácia je iba na
úrovni ideí.



3E



BRAND DESIGN MANUÁL

WEBOVÁ PREZENTÁCIA

Táto webová prezentácia
je iba na úrovni ideí.







313, s.r.o.

Bajkalská 29/E
Bratislava 821 01
e-mail: info@313.sk
mob.: +421 905 737 323

www.313.sk